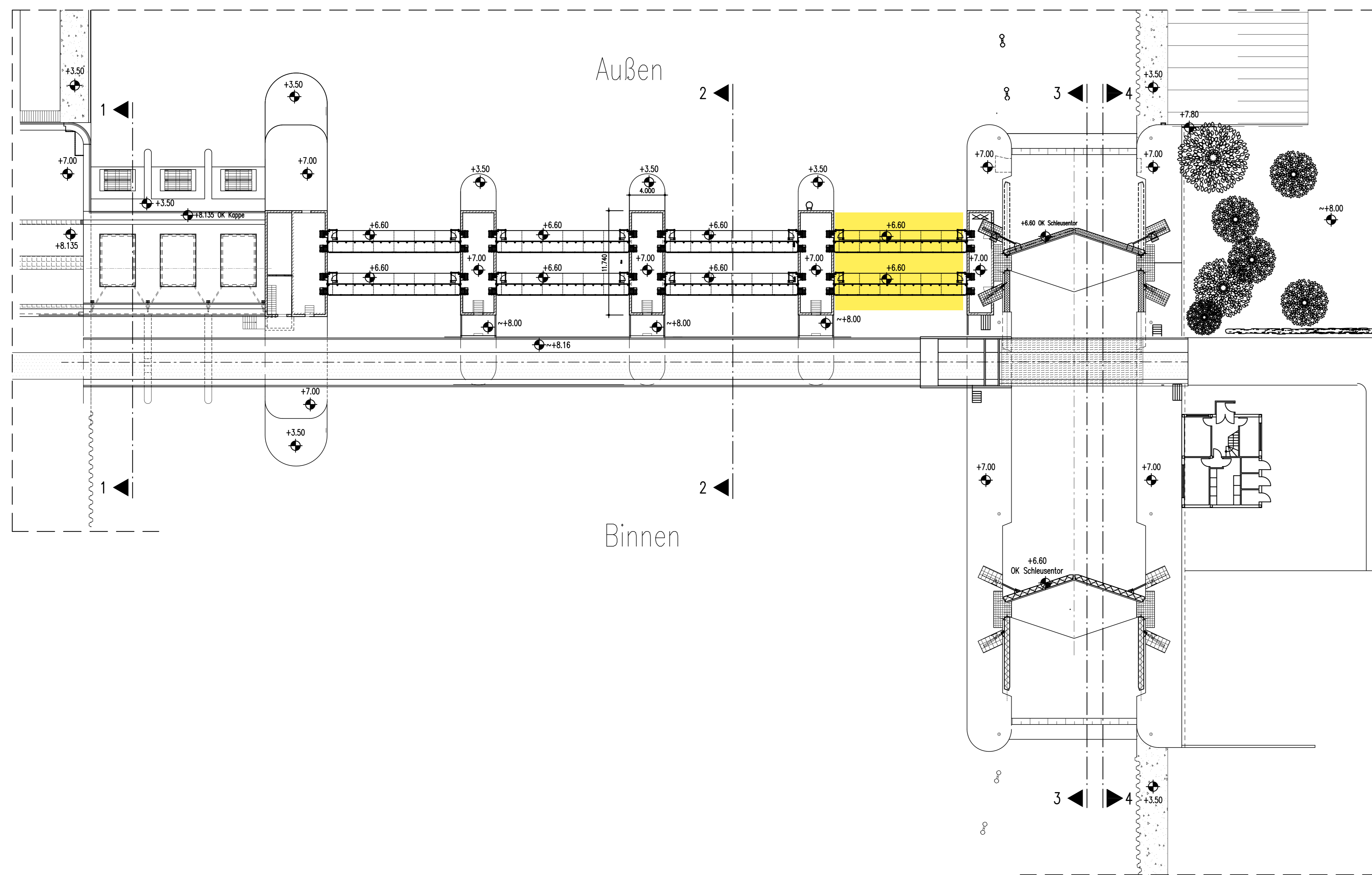
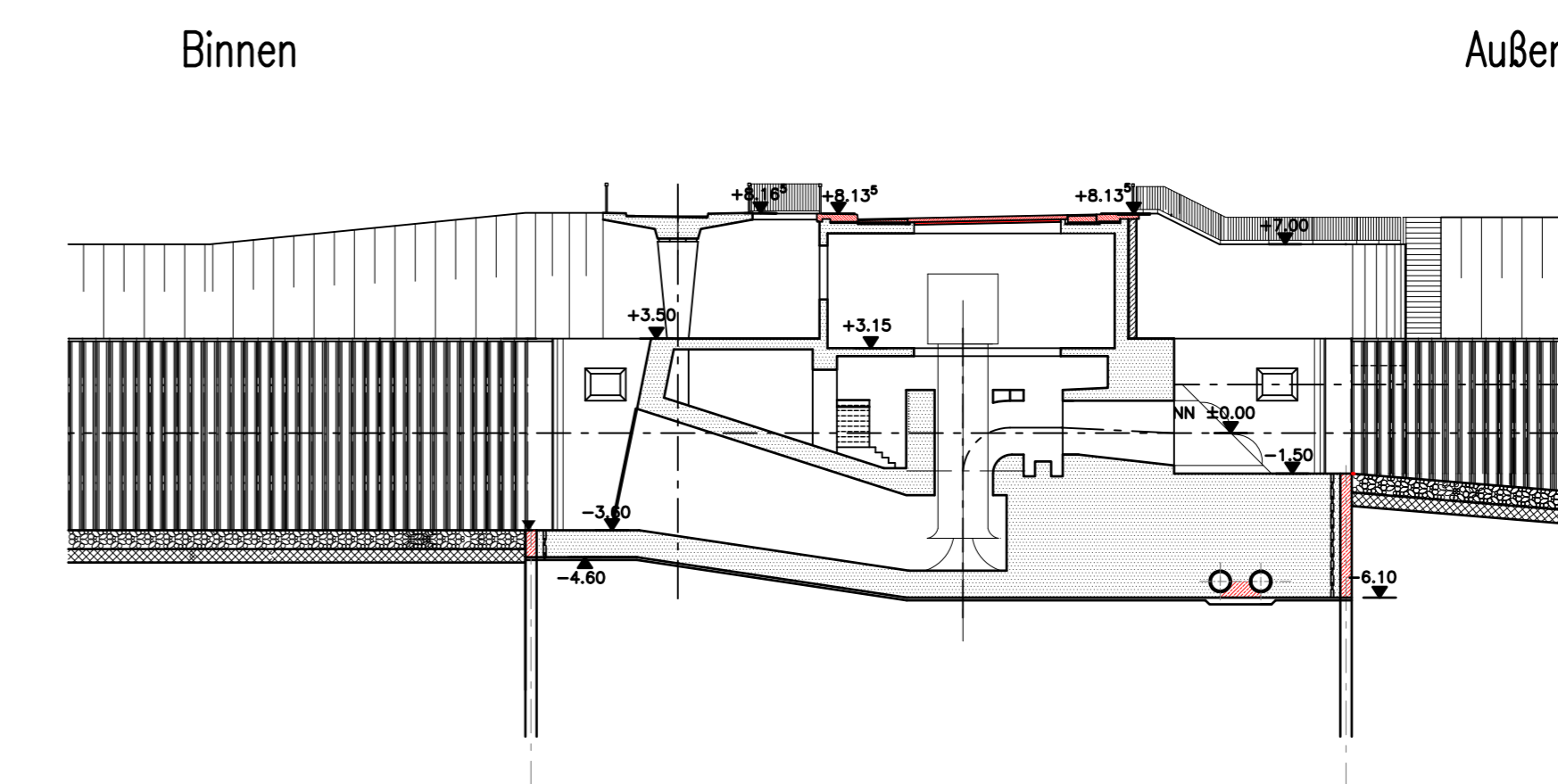


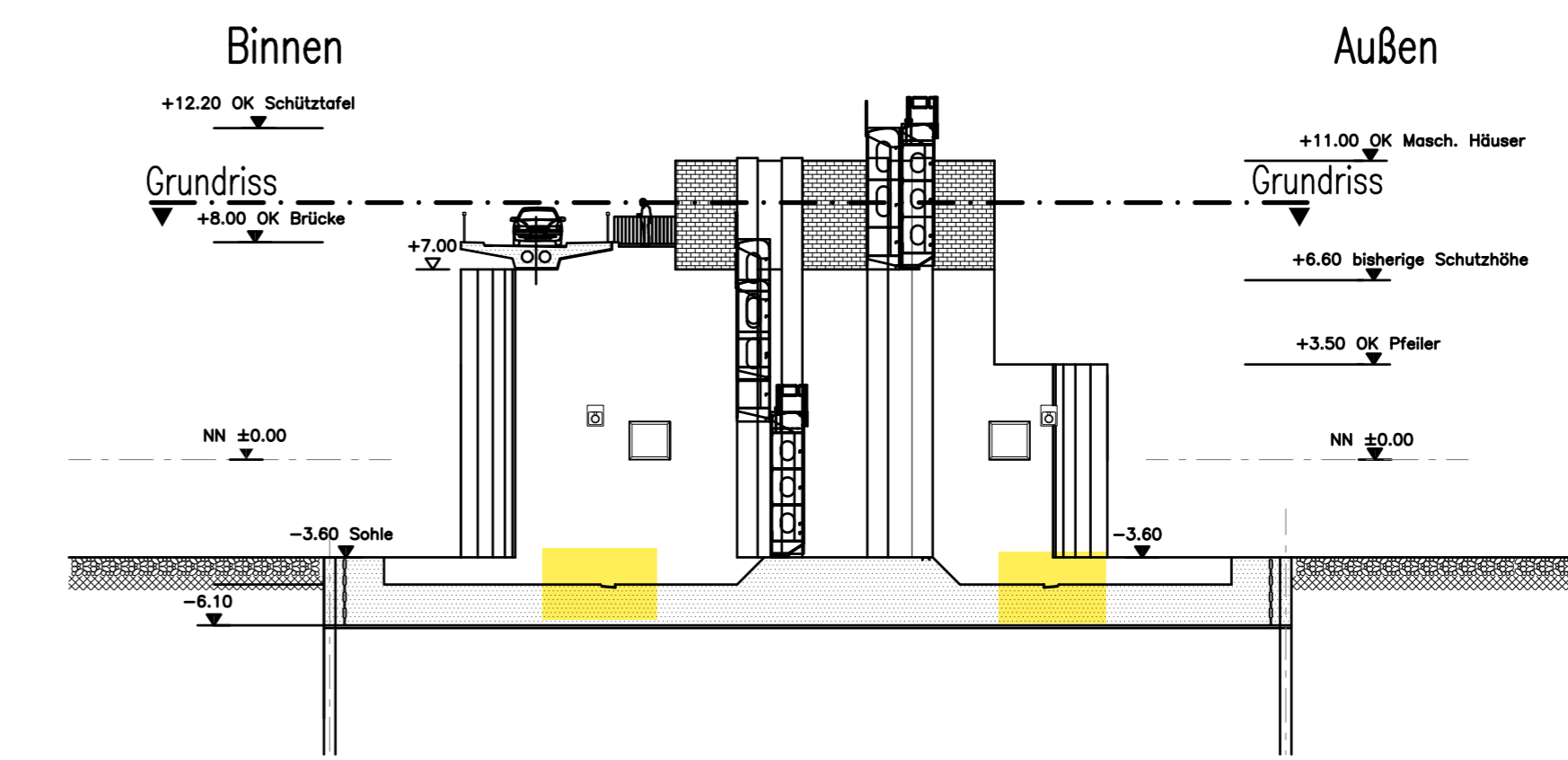
Grundriss M. 1:250



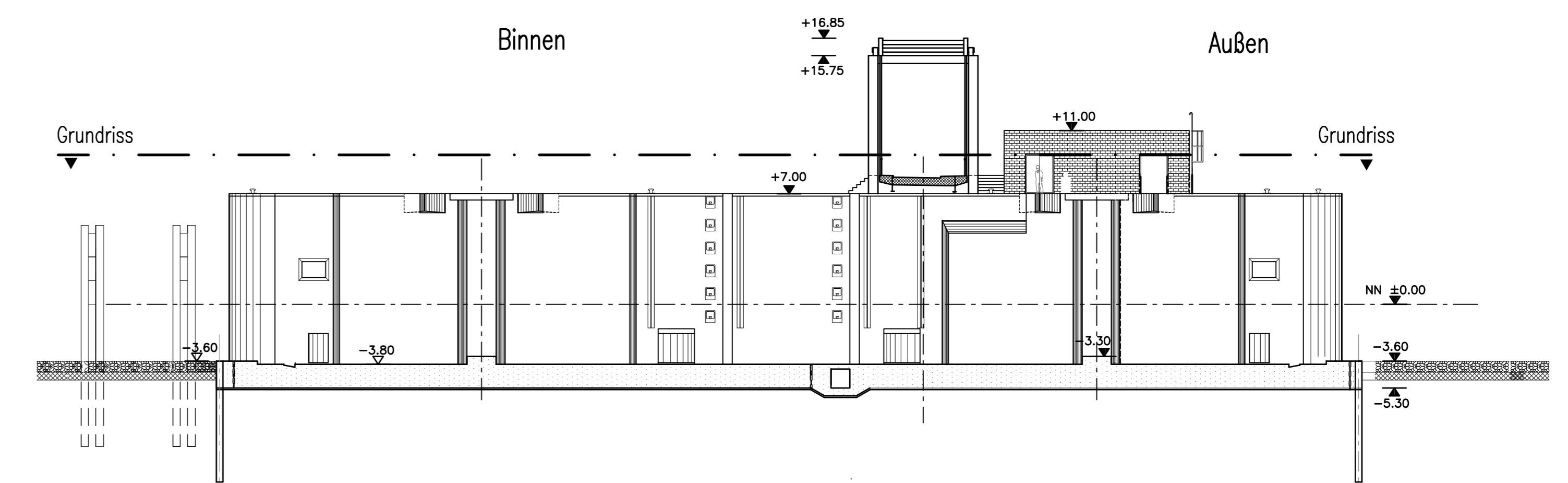
Querschnitt 1 M. 1:250 Schöpfwerk



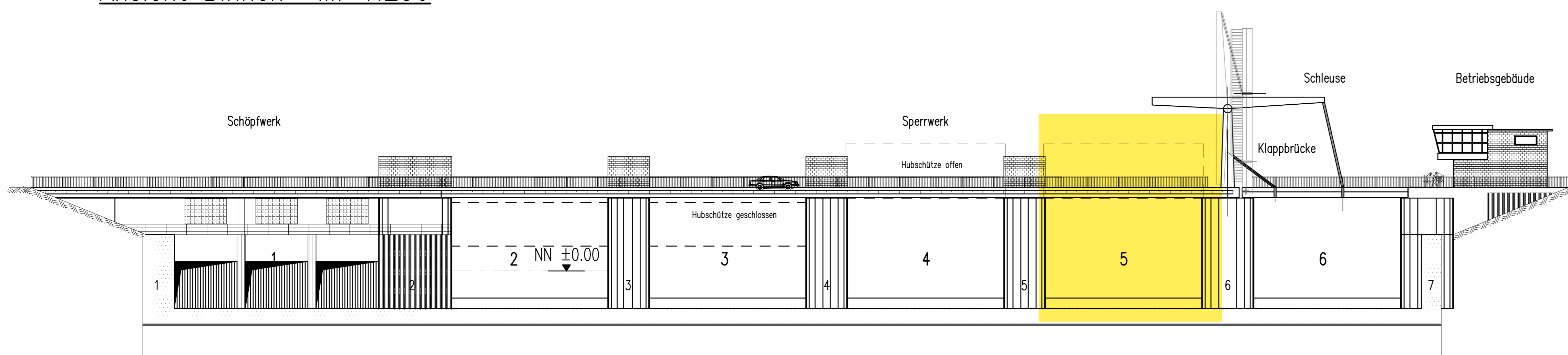
Querschnitt 2 M. 1:250 Sperrwerk



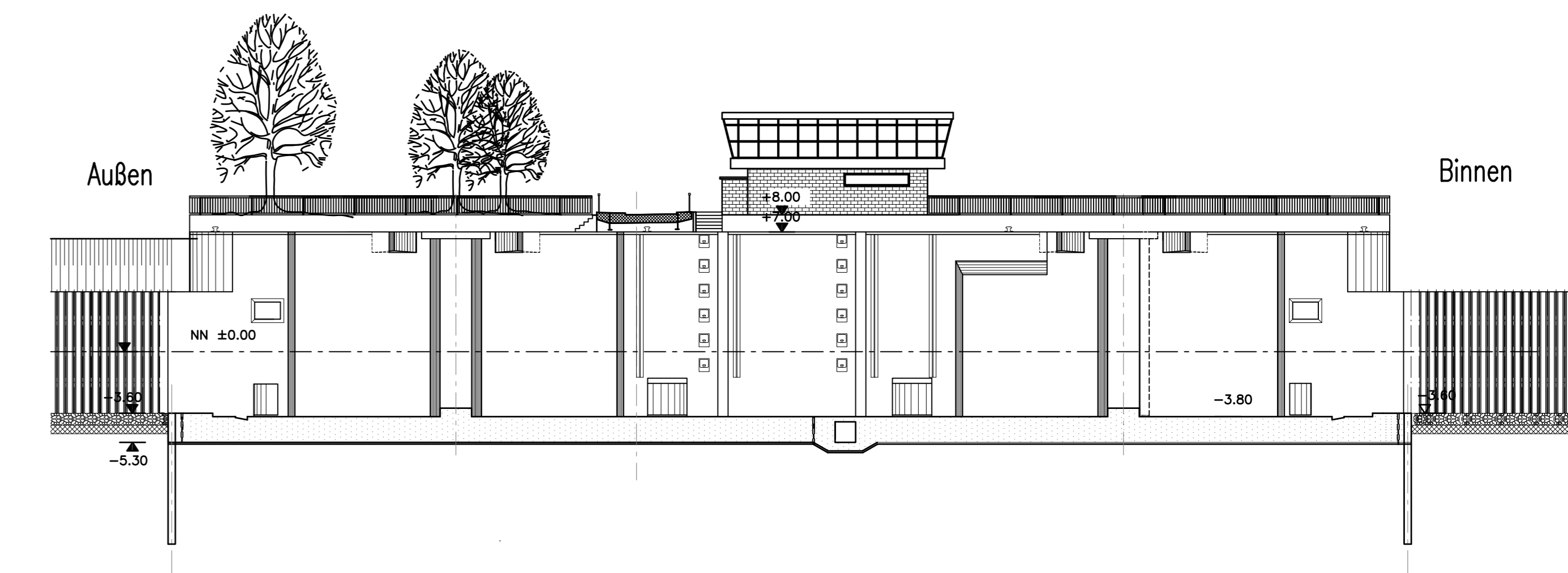
Längsschnitt 3 M. 1:250 Schleuse



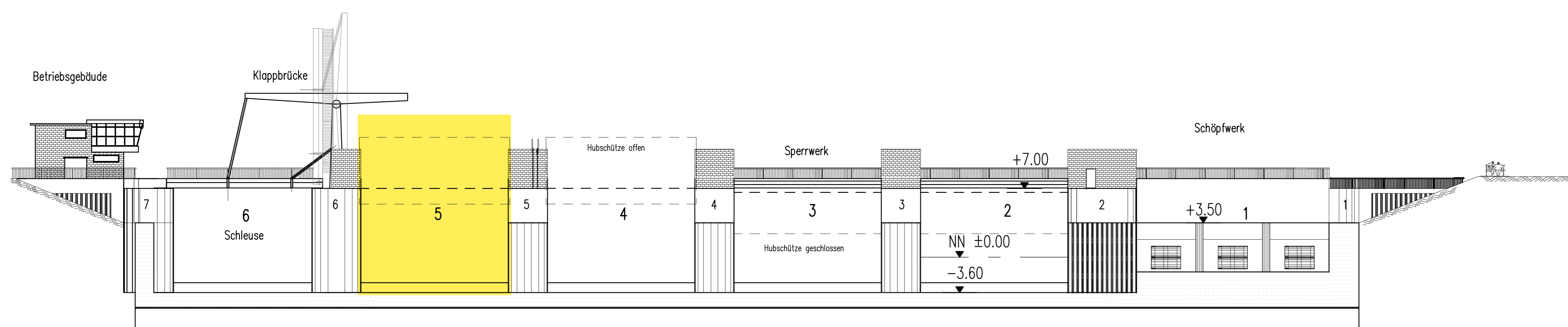
Ansicht Binnen M. 1:250



Längsschnitt 4 M. 1:250 Schleuse



Ansicht Aussen M. 1:250



d			
c			
b			
a			
Index	Änderungen	Datum	Name

Ingenieurbüro Meier-Gefe Beratende Bauingenieure <small>28 359 Bremen Assen - Conway - Str. 4 Tel: 0421-2745 68-0 Fax: 0421-2745 68 10 mail@meier-gefe.de www.meier-gefe.de</small>			
Lesumsperwerk Sanierung der Hubschütze			
Bauherr:	Bremischer Deichverband am rechten Weserufer		
Auftrags-Nr.:	12 860		
Übersicht Bestand			
Blatt-Nr.:	2	gezeichnet:	14.05.12 BrÜ
Maßstab:	1:250	geprüft:	
Blattgröße:	A 0	gesehen:	